

Dynapac CP2700

Compactadores de Pneus



Características técnicas

Massa	
Peso operacional incl. ROPS (max.)	12400 kg
Peso com lastro máx.	27000 kg
Peso com lastro de areia úmida	20500 kg

Tração	
Velocidade baixa	7 km/h
Velocidade alta	20 km/h

Compactação	
Largura de rolagem	2300 mm
Superposição de pneus	42 mm
Carga por roda, sem lastro	1200 kg
Carga por roda, com lastro de areia unida	1900 kg
Carga por roda com lastro max.	3000 kg
Pressão dos pneus, min.	250 kPa
Pressão dos pneus, max.	850 kPa
Tipo dos pneus (lisos)	13/80 R20
Sistema de aspersão de água, tipo	Pressurizado
Sistema de aspersão de água, capac. do tanque	415 litros
Sistema de aspersão de água, bicos de espargimento	Uma unidade por pneu
Volume para lastro	3 m ³

Motor	
Fabricante/Modelo	Cummins QSB 4.5 (Tier 3)
Potência nominal, SAE J1995	85 kW (110 hp) @ 2200 rpm
Tipo	Turbo Diesel, refrigerado a água
Tanque de combustível	210 litros
Sistema elétrico	24V

Motor	
Fabricante/Modelo	Cummins QSB 3.8 (Tier 4F)
Potência nominal, SAE J1995	89 kW (118 hp) @ 2200 rpm

Motor	
Fabricante/Modelo	Cummins QSB 4.5 (Tier 3)
Potência nominal, SAE J1995	93 kW (124 hp) @ 2200 rpm

Motor	
Fabricante/Modelo	Cummins QSB 3.8 (Tier 4F)
Potência nominal, SAE J1995	97 kW (130 hp) @ 2200 rpm

Sistema hidráulico	
Tração	Bomba de pistão axial de vazão variável. Motores (2) de pistão axial de vazão variável.
Direção	Bomba de pistão axial de deslocamento variável.
Freio de serviço	2 freios multidisco nas rodas traseiras acionados por pedal.
Freio de emergência/ Estacionamento	Freio multidisco dentro de ambos os redutores.

Verifique o seu distribuidor local em nosso site www.atlascopco.com.br

As informações acima se referem a uma descrição geral somente, não contém nenhum tipo de garantia. A Dynapac reserva-se o direito de alterar especificações sem prévio aviso. Fotos e ilustrações deste folheto podem conter itens opcionais.

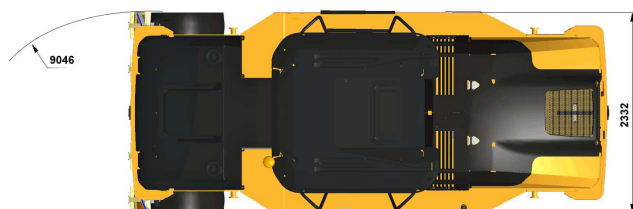
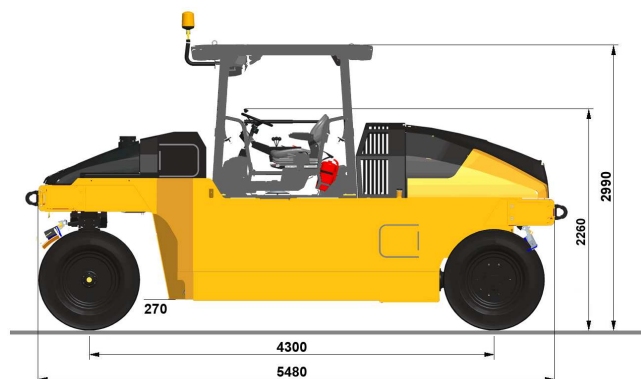
rce_cp2700_br-20160613.142702.pdf 2016-06-13 14:27

Dynapac CP2700

Compactadores de Pneus

Atlas Copco

Características técnicas



Service and repair kits

Type of kit	P/N	Serial Number/Additional info
50h service kit	4812155998	CP2700 Teir 3 s/n 10000502x0B003898-
250h service kit	4812101896	CP2700 Teir 3 s/n 10000502x0B003898-
500h service kit	4700945806, 4812101897	CP2700 Teir 3 s/n 10000502x0B003898-
750h service kit	4812101896	CP2700 Teir 3 s/n 10000502x0B003898-
1000h service kit	4812155999, 4812101916	CP2700 Teir 3 s/n 10000502x0B003898-
50h service kit	4812316684	CP2700 Teir 4i s/n 10000507x0B003949-
250h service kit	4812316685, 4812316686	CP2700 Teir 4i s/n 10000507x0B003949-
500h service kit	4812316687, 4812316688	CP2700 Teir 4i s/n 10000507x0B003949-
750h service kit	4812316685, 4812316686	CP2700 Teir 4i s/n 10000507x0B003949-
1000h service kit	4812316689, 4812316690	CP2700 Teir 4i s/n 10000507x0B003949-
Sprinkler kit	4812155698	
Scraper kit	4812155696	
Air on the run kit	4812155751	Front
Air on the run kit	4812155751	Rear
Working lights kit	470PP81096	

Verifique o seu distribuidor local em nosso site www.atlascopco.com.br

As informações acima se referem a uma descrição geral somente, não contém nenhum tipo de garantia. A Dynapac reserva-se o direito de alterar especificações sem prévio aviso. Fotos e ilustrações deste folheto podem conter itens opcionais.

rce_cp2700_br-20160613.142702.pdf 2016-06-13 14:27