

FH330.3



● Motorleistung	162 kW / 220 PS
● Einsatzgewicht (max.)	33475 kg
● Löffelinhalt (SAE)	0,72 bis 1,80 m ³

FIAT-HITACHI

FH330.3

Technische Daten



Motor

Leistung (DIN 6271) 162 kW/220 PS bei 2000 min⁻¹
 Hersteller/Modell ISUZU 6S D1 T
 Art und Antriebsweise 6-Zylinder, 4-Takt-Diesel
 Turboaufladung, Direkteinspritzung
 Bohrung/Hub 120 x 145 mm
 Hubraum 9,83 l
 Elektronische Motordrehzahl-Einstellung
 Automatische Drehzahlrückstellung Standard



Elektrische Anlage

Betriebsspannung 24 V
 2 Batterien in Serie, wartungsfrei, Kapazität 160 Ah
 Lichtmaschine 30 A
 Anlasser 7,5 kW



Hydrauliksystem

- **ETS-3** (Totales Elektronisches Steuerungs-System) für Motor- und Hydraulikpumpen erhöht die Produktivität, reduziert den Brennstoffverbrauch und die Geräuschemission.
- **OMS** (Betriebsarten-Schalter mit Endkontrolle) ermöglicht eine Auswahl von vier verschiedenen Betriebsarten (I, L, E, P) durch Drehzahl- und Pumpenverstellung und Einstellungen von Zwischenstellungen zwischen 2 Betriebsarten.
- **CCS** (Kaltklima-Anpassung) stellt schnell die Effektivität des Baggers in kaltem Klima sicher.
- **TTSS** (Auswahl von drei Fahrgeschwindigkeiten) erlaubt die Anpassung an Boden- und Einsatzverhältnisse.
- **OHS** (Optimales Hydrauliksystem) ermöglicht kombinierte (simultane) Arbeitsbewegungen.
- **FPS** und **SLS** (Kraftstoffsparendes und stoßfreies Hydrauliksystem) ermöglicht eine am Bedarf orientierte Ölzuführung und sichert eine gleichmäßige Bewegung des Baggers auch im Falle plötzlicher Hebelbewegung.

Hydraulikpumpen:
 Zwei unabhängig, regelbare Axialkolbenpumpen mit automatischer Rückstellung auf Minimalfördermenge.

- Max. Fördermenge 2 x 273 l/min
- Vorsteuerpumpe Zahnradpumpe
- Max. Fördermenge 33,6 l/min
- Arbeitsdruck (Baggern ohne Fahren) 300 bar
- Arbeitsdruck (bei eingeschaltetem Fahrwerk) 350 bar

Hydraulikzylinder Anzahl

- Hubzylinder 2
- Bohrung x Hub 145 x 1530 mm
- Löffelstielzylinder 1
- Bohrung x Hub 165 x 1820 mm
- Löffelzylinder 1
- Bohrung x Hub 145 x 1250 mm
- Stellzylinder (falls Ausrüstung vorhanden)
- Bohrung x Hub 165 x 1315 mm

Hub-, Löffel- und Stellzylinder mit Endlagendämpfung



Fahrtrieb

Art hydrostatischer Antrieb mit 3 Geschwindigkeiten
 Antriebsmotoren integrierte Axialkolbenmotoren
 Bremsen in Öl laufende autom. Lamellenbremsen,
 Federspeicher, hydr. entlastet
 Endgetriebe Planetenuntersetzung, Ölbad,
 Steigfähigkeit, kontinuierlich 35° (70%)
 Geschwindigkeiten:
 - langsam 0 - 2,6 km/h
 - mittel 0 - 3,3 km/h
 - schnell 0 - 4,2 km/h



Schwenkantrieb

Schwenkmotor Axialkolbenmotor
 Schwenkbremse in Öl laufende autom.
 Lamellenbremsen, Federspeicher,
 hydr. entlastet
 Endgetriebe Planetenuntersetzung, Ölbad
 Drehgeschwindigkeit 12,0 min⁻¹
 Drehkranzlager und -Verzahnung gekapselt und im Fettbad.



Bedienung

Art Vorsteuerung
 Zwei Kreuzhebel-Bedienungen für alle Baggerbewegungen, das Schwenkwerk und deren autom. Bremse, Eurologik.
 Zwei Fußpedale mit herausnehmbaren Handhebeln für Fahrwerksbetätigung, autom. Bremsen.
 Sicherheitshebel neutralisiert kompl. Vorsteuerkreislauf.



Unterwagen

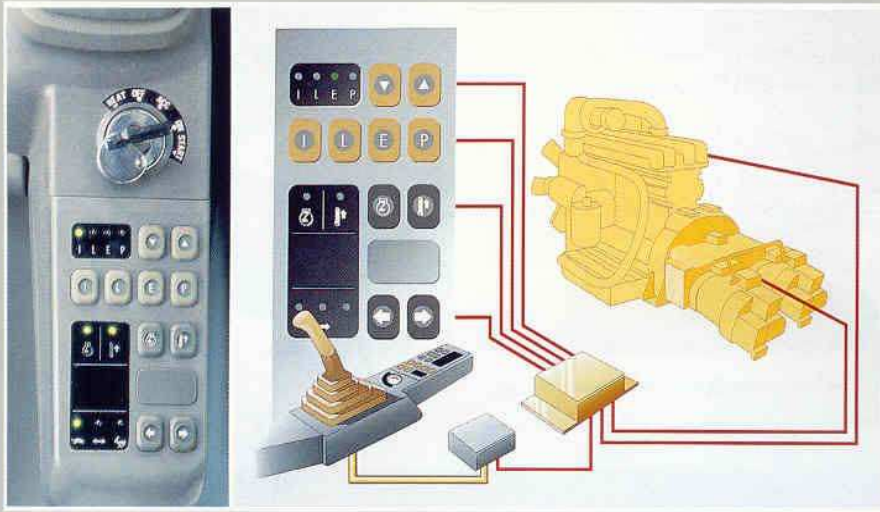
Raupenlaufwerk mit abgedichteten Ketten,
 Dauerschmierung für Rollen und Leiträder, hydr.
 Kettenspanner

	FH330.3	FH330ELC.3
Lauf-/Stützrollen	8/2	9/2
Spur	2400 mm	2400 mm
Radstand	3710 mm	4010 mm
Kettenplatten Std. oder LC:	600 mm - 700 mm 800 mm - 900 mm	



Füllmengen

Motor
 - Motoröl 35 l
 - Kühlmittel 33,5 l
 Brennstofftank 510 l
 Hydrauliksystem 330 l



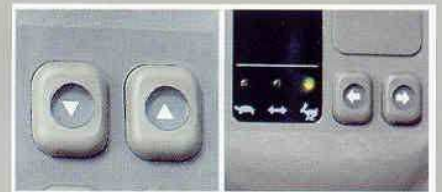
Betriebsartenvorwahl mit Endkontrolle (OMS)

Der Fahrer kann vier verschiedene Kombinationen von Motordrehzahlen und Hydraulik-Pumpen-Fördermengen (I, L, E, P) vorwählen und damit die Baggerleistung und den Brennstoffverbrauch den Einsatzverhältnissen anpassen. Der vorgewählten Betriebsart wird beim Betätigen des Druckschalters die dazugehörige Motordrehzahl elektronisch zugeordnet.

Neues ETS Elektronik-Steuersystem der Serie 3

Dieses Steuersystem mit Logik kontrolliert und koordiniert alle Motordrehzahlen und Hydraulikeigenschaften und paßt sie den Einsatzverhältnissen an. Die Steuerbefehle werden über Knopfdruck an der rechten Seite des Fahrersitzes auf dem Monitorbord

einggegeben und deren Akzeptanz durch beleuchtete Anzeigen wiedergegeben. Max Präzision, hohe Produktivität und geringer Brennstoffverbrauch sind die Vorteile dieses Systems.

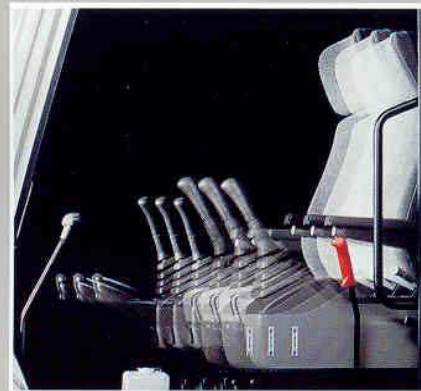


Elektronische Motordrehzahl-Steuerung

Ein leichter Druck auf den Schaltknopf ist ausreichend, um die Motordrehzahl höher oder niedriger zu wählen und die Einspritzpumpe den gewünschten Einsatzverhältnissen anzupassen.

TTSS Vorwähler für drei Geschwindigkeiten

Damit können drei Fahrgeschwindigkeiten vorgewählt und diese gleichzeitig mit der Vorschubkraft den Boden- und Einsatzverhältnissen angepaßt werden.



Bedienungshebel

Komfort, gute Kontrolle und ein Minimum an Anstrengung werden sichergestellt durch eine gute Position und Stellwege, die ein feinfühliges Reagieren gewährleisten.

Der maßgeschneiderte Fahrerplatz

Der total verstellbare, hydraulisch gedämpfte Sitz kann unabhängig gegenüber oder zusammen mit den Bedienungshebeln verschoben werden. Damit wird viel Komfort und eine gute Rundumsicht auch zum Löffel geboten.

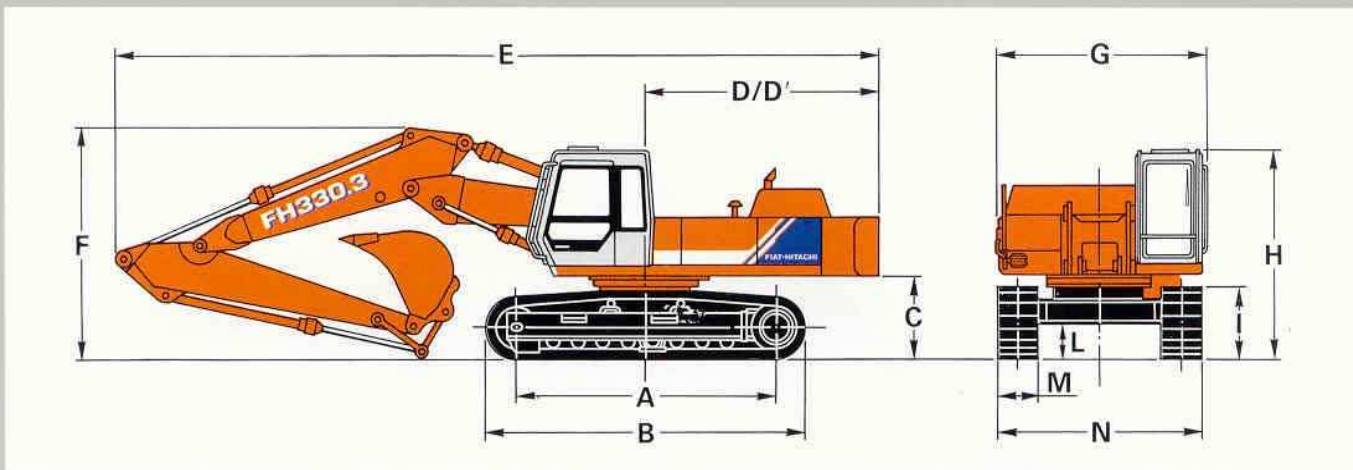


CCS-Kalt-Klima-Anpassung

Mit diesem Schaltknopf wird eine optimale Vorheizung des Baggeröls vorgenommen. (Autom. Abschaltung)

Automatische Drehzahlrückstellung

Mit diesem nützlichen Schaltknopf (Ein-Aus) kann der Brennstoffverbrauch reduziert und die Erwärmung und Geräuschabstrahlung durch Rückstellung der Motordrehzahl minimiert werden. Ein automatisches Hochfahren der Drehzahl ist nach dem Bewegen einer der Steuerhebel aus der Neutralstellung sofort möglich.



Version	A	B	C	D	D ⁽¹⁾	E	F*	G	H	I	L
FH330.3	mm 3710	4580	1150	3280	3300	10990	1) 3270 2) 3270	3000	3010	1010	480
FH330ELC.3	mm 4010	4880	1150	3280	3300	10990	3) 3200 4) 3575				

* Löffelstielängen: 1) = 2,3 m; 2) = 2,65 m; 3) = 3,19 m; 4) = 3,99 m.

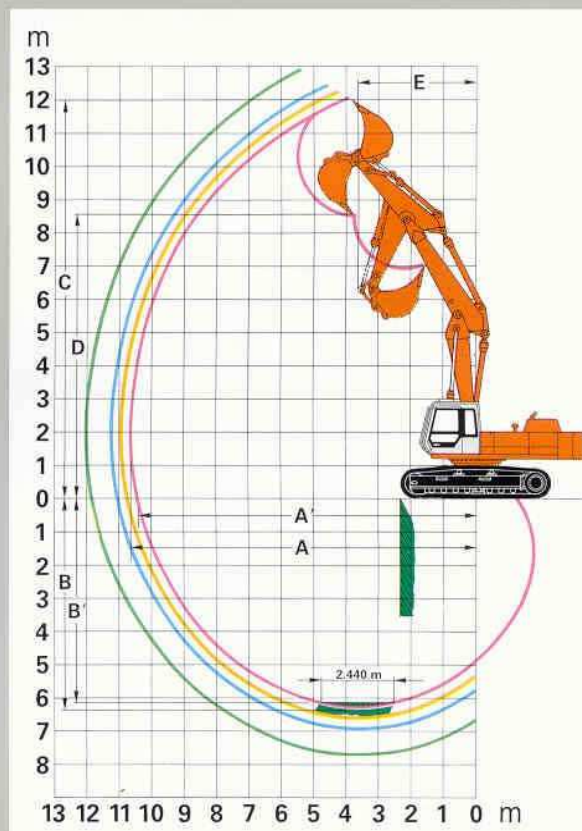
(1) Schwenkradius

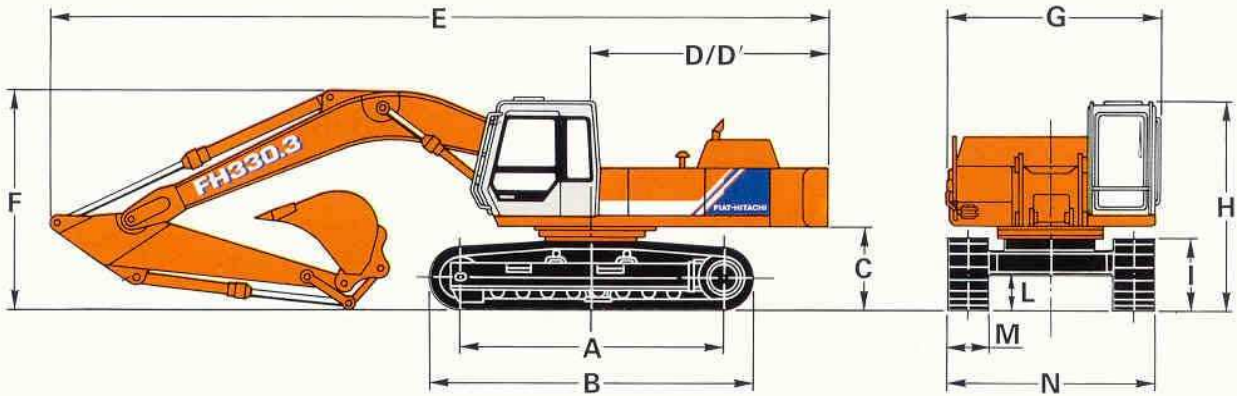
		FH330.3				FH330ELC.3			
M - (Plattenbreite)	mm	600	700	800	900	600	700	800	900
N - (Breite)	mm	3000	3100	3200	3300	3000	3100	3200	3300
Einsatzgewicht	kg	31800	32200	32600	33000	32350	32775	33200	33475
Bodendruck	kg/cm	0,64	0,56	0,49	0,45	0,62	0,53	0,47	0,43

Daten der Baggerkurven

Verstellausleger

		2300	2650	3190	3990
Löffelstiel	mm	2300	2650	3190	3990
A	mm	10510	10680	11220	12000
A'	mm	10310	10480	11030	11820
B	mm	5980	6220	6770	7560
B'	mm	5870	6120	6670	7480
C	mm	12130	12110	12610	13290
D	mm	8880	8790	9300	9980
E	mm	3050	2980	2760	3110
Losbrechkraft	daN	18120	18120	18120	18120
Reißkraft	daN	17200	16500	13700	11800



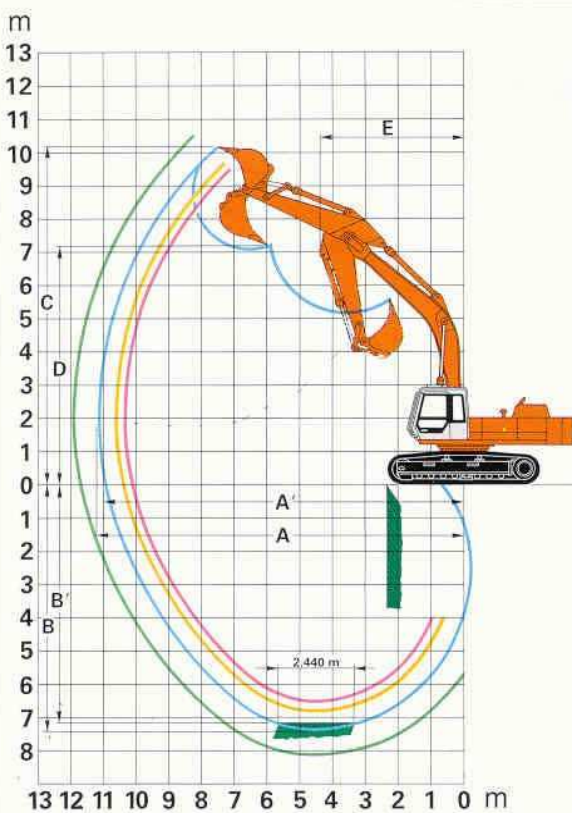


Version		A	B	C	D	D ⁽¹⁾	E	F*	G	H	I	L
FH330.3	mm	3710	4580	1150	3280	3300	10940	1) 3520 2) 3470	3000	3010	1010	480
FH330ELC.3	mm	4010	4880	1150	3280	3300	10940	3) 3250 4) 3550				

* Löffelstielängen: 1) = 2,3 m; 2) = 2,65 m; 3) = 3,19 m; 4) = 3,99 m.

(1) Schwenkradius

		FH330.3				FH330ELC.3			
M - (Plattenbreite)	mm	600	700	800	900	600	700	800	900
N - (Breite)	mm	3000	3100	3200	3300	3000	3100	3200	3300
Einsatzgewicht	kg	30700	31100	31500	31900	31250	31675	32100	32525
Bodendruck	kg/cm	0,62	0,53	0,48	0,44	0,60	0,51	0,46	0,42



Daten der Baggerkurven

6400 mm Monoblockausleger

		2300	2650	3190	3990
Löffelstiel	mm	2300	2650	3190	3990
A	mm	10460	10570	11100	11860
A'	mm	10260	10360	10910	11680
B	mm	6530	6860	7400	8200
B'	mm	6340	6630	7220	8060
C	mm	10370	9830	10200	10590
D	mm	7190	6800	7220	7580
E	mm	4520	4610	4450	4380
Losbrechkraft	daN	18120	18120	18120	18120
Reißkraft	daN	17200	16500	13700	11800

FH330.3

Standardausrüstung*

- Frostschutz
- Wartungslose Batterien
- Kabine mit getönten Scheiben, Heizung, Radio
- Hydraulisch gedämpfter Sitz, gleichzeitig mit und unabhängig von Bedienungskonsole verstellbar
- Abgedichteter Drehkranz und gekapselte Verzahnung
- Integrierte Fahrmotore mit autom. Bremsen in Öl
- Schwenkmotor mit autom. Bremsen in Öl
- Werkzeuge
- Elektr. Betankungspumpe
- Überlast-Warnerichtung
- Abgedichtete Auslegergelenke
- Hydraulikanlage mit ETS-3 (Totales elektron. Kontroll-System), vorgespanntem Tank, 2 regelbaren Axialkolbenpumpen, 5/4er Ventilblöcken und Zylindern mit Endlagendämpfung
- Freies Hydraulikventil
- Fußpedal- oder Handhebelenkung
- Elektron. Datenmonitor und Instrumentierung: Quarzuhr Anzeigen
 - Wassertemperatur
 - Brennstoffstand
 - Betriebsstundenzähler
- Warnlampen rot:
 - Batterie-Ladekontrolle
 - Motoröldruck
 - Luftfilterverstopfung
 - Motorüberhitzung (Wasser)
 - Kraftstoffreserve
- Warnlampen (blau)
 - Motoröl-, Hydrauliköl- und Kühlmittelstand
- Betätigungen (Druckknopf) und Kontrolleuchten für
 - Scheibenwischer
 - Waschanlage
 - Baggerbeleuchtung
- Warnsystem Ein/Aus
- Niveaueinstellungen
- ETS-3 mit:
 - Betriebs- und Drehzahleinstellung (I, L, E, P)
 - Drehzahlrückstellung
 - Fahrstufenschalter
 - Ölwarmlauf
- Zentralisierte Auslegerabschmierung
- O-Ring-Abdichtungen an Schläuchen und Leitungen
- Hydraulischer Kettenspanner
- Abgedichtete Ketten
- Dauergeschmierte Laufwerksrollen
- 3 Fahrgeschwindigkeiten
- Drehzahlrückstellung
- Ölaufwärmerichtung
- Löffel mit Axialausgleich
- Unterwagen-Ausrüstung wahlweise:
 - Standard mit 600 mm Platten
 - ELC mit 600 mm Platten

Sonderausrüstung

- Schlauchbruch-Sicherheitsventil
- Löffelstiele 2,3 m, 2,65 m, 3,19 m, 3,99 m wahlweise
- Anschlüsse und Leitungen für Hammer
- Kettenplatten 600 mm, 700 mm, 800 mm, 900 mm wahlweise weitere Ausrüstungen auf Anfrage

Löffel (wahlweise)

Löffelinhalt SAE	Löffelinhalt CECE	Breite	Gewicht
0,72 m ³	0,65 m ³	850 mm	852 kg
0,88 m ³	0,80 m ³	1000 mm	907 kg
1,22 m ³	1,00 m ³	1200 mm	1029 kg
1,31 m ³	1,17 m ³	1350 mm	1103 kg
1,50 m ³	1,33 m ³	1500 mm	1208 kg
1,80 m ³	1,60 m ³	1700 mm	1335 kg

FIAT-HITACHI

Baumaschinen

Postfach 1751
74007 Heilbronn/Neckar
Telefon (07131) 1060
Fax 106263

Druck Nr. TVIII 12230

Technische Daten und Abbildungen unverbindlich. Änderungen und Verbesserungen vorbehalten.

* Standardausrüstung für Deutschland; für andere Länder ist Art und Umfang der Standard- und Sonderausrüstung der jeweils geltenden Preisliste zu entnehmen. Fragen Sie Ihren autorisierten Händler.

Published by Central Communications and Sales Promotion New Holland - Stampato n. 80809163 - DELTADOC Torino - Printed in Italy - 02/95 - Stamperia Artistica Nazionale Torino

