

Reliability in Action

لودر بعجلات ظراز LG936L



Courtesy of Machine.Market

لودر بعجلات طراز LG936L



LG936L

تتوافر مجموعة واسعة من الملحقات لماكينة LG936L، بما في ذلك:

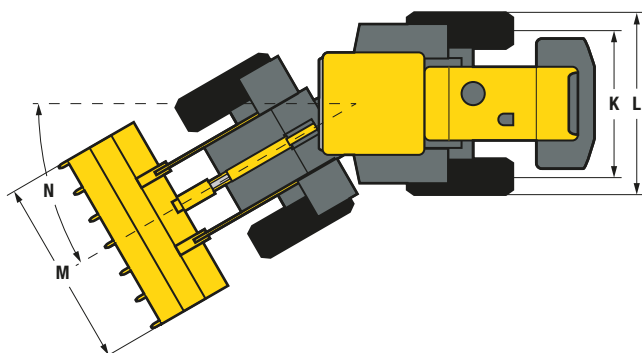
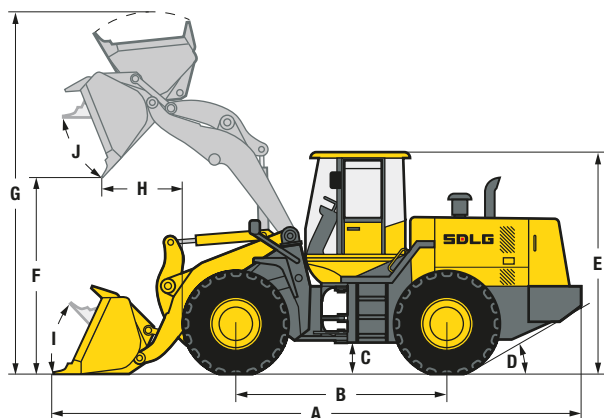
- قوادريس قياسية مختلفة الحجم
- قادوس التبديل الجانبي
- قادوس متعدد الوظائف (٤ في ١)
- شوكات منصة التحميل
- كلاب جذوع الأشجار
- نصل الثلوج
- ركيزة الملحقة والملحقات المرتبطة بها

لودر بعجلات يزن ١٠,٧ طن ومزود بنظام هيدروليكي يُمكن المشغلين من التحكم السلس والدقيق. وهو مجهز بكابينة مريحة ذات مجال رؤية مميز تجعل من LG936L ماكينة عالية الإنتاج فضلاً عن فعاليتها في استهلاك الوقود من بين فئتها. يتم اختبار كافة طرازات اللودر بعجلات من شركة SDLG بعناية بالغة لضمان الموثوقية أثناء العمل.

■ يمنح الإطار التريبيعي الشكل لماكينة LG936L متانة لأعضاهي بين نصيراتها من الماكينات.

■ تتأرجح لوحات الوصول الموجودة على الجزء الخلفي من الماكينة للخارج بغية إجراء الفحوصات والصيانة اليومية بشكل أسهل بكثير.

■ تتيح عملية تشغيل عصا التحكم الفردية بذراع اللودر والقادوس إمكانية العمل براحة وسهولة.



المواصفات	الوصف
ناقل الحركة	
من النوع القائم على عمود المُنْأولة، ناقل القدرة	نوع
ترسين أماميين، وترس للرجوع إلى الخلف	عدد التروس
الأمامية ٣٨ كم/ساعة الرجوع إلى الخلف ١٧ كم/ساعة	سرعة السير القصوى
الدفع الرباعي	نوع القيادة
٢٥ - ١٧,٥	أبعاد العجلات
الأمامية ٤٨ - ٥١ رطل/بوصة مربعة الخلفية ٤٠ - ٤٣ رطل/بوصة مربعة	ضغط العجلات
فرامل قرصية جافة	نوع فرامل الخدمة
فرامل قرصية جافة	هل فرامل الركن من النوع
ساعات المُنَى	
١٤٠ لتر	الوقود
١٢٨ لتر	الزيت الهيدروليكي
١٨ × ٢ لتر	المحاور (الإدارات الرئيسية والنهائية)
١٧,٥ لتر	المحرك
٤٥ لتر	ناقل الحركة
٤ لتر	نظام الفرامل
الوحدات الهيدروليكية	
رافعة هيدروليكية واحدة ذات تحكّم دليلي	نوع
٥,٣ ثانية	الوقت المستغرق في رفع ذراع التطويل
٩,٢ ثانية	إجمالي الوقت المستغرق في الدورة

المواصفات	الوصف
١٠٧٠٠ كجم	وزن التشغيل
١,٨ م ^٢	سعة القادوس القياسية
٣٠٠٠ كجم	قدرة الرفع (الحمولة الاسمية)
٦٧٢٨ كجم	تفريغ الحمولة الثابت عند الدوران التام
٩٦ كيلو نيوتن	الحد الأقصى لقوة القطع
الأبعاد	
٧١٠٠ ملم	A. الطول الكلي
٢٨٥٠ ملم	B. قاعدة العجلات
٣٧٠ ملم	C. الخلوص الأرضي
٣٠ درجة	D. زاوية الاقتراب الخلفية
٣١٧٠ ملم	E. الارتفاع الكلي
٢٩٥٠ ملم	F. ارتفاع القلابة
٤٨٧٧ ملم	G. ارتفاع التشغيل الكلي
١٠٥٠ ملم	H. نطاق عمل القلابة
٤٥ درجة	I. زاوية الدوران الخلفي على مستوى سطح الأرض
٦٢ درجة	J. الارتفاع الكامل على مستوى الدوران الخلفي
١٨٦٥ ملم	K. عرض المجنزرة
٢٣١٠ ملم	L. عرض الماكينة
٢٥١٠ ملم	M. عرض القادوس
٣٨ درجة	N. زاوية التوجيه
المحرك	
Weichai Deutz WP6G125E22	الطراز
تبريد بالماء، ٤ أشواط، ٦ أسطوانات متوازية، الحقن المباشر، شحن توربيني	نوع
٩٧ كيلووات عند ٢٢٠٠ دورة في الدقيقة	الطاقة المُقدَّرة (SAE J1349)
٥٠٠ نيوتن متر	العزم الأقصى
١٢٠ / ١٠٥ ملم	قطر الأسطوانة الداخلي



تم تصنيع **ماكينات SDLG** لِنْتَصِف بالأشخاص الذين يمتلكونها: دؤوبة في العمل وذات أصالة ومصدقية عالية. ماكينات متينة وفعالة من حيث التكلفة، مزودة بمحركات ذات كفاءة في استهلاك الوقود وسهلة التشغيل والصيانة.

تم تصميم كل شيء بِتَعْلُق بماكينات **SDLG** لضمان قدرتك على استكمال العمل بمستوى عالٍ من المهنيّة وتسليمه في الموعد المُحدد. وعند الحاجة إلى القيام بأعمال الصيانة والإصلاحات، يُمكنك أن تثق في قطع غيار **SDLG** الدولية والمعتمدة وفي شبكة الخدمة التي تكفل الوفاء بوعدنا لك. عندما تشتري آلة **SDLG**، فأنت تشتري الموثوقية: **موثوقية فعلية**.



www.sdlg.com