

Reliability in Action

Chargeuse sur pneus L953F



Courtesy of Machine.Market

Chargeuse sur pneus L953F



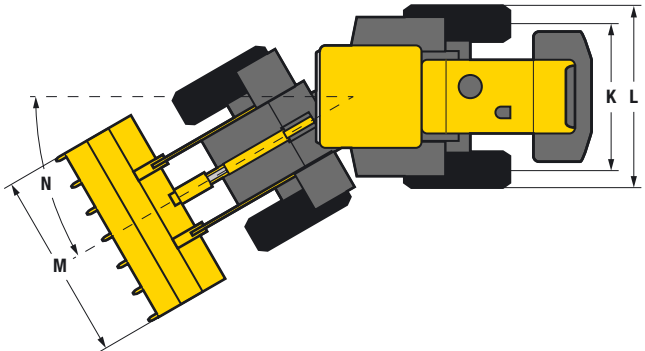
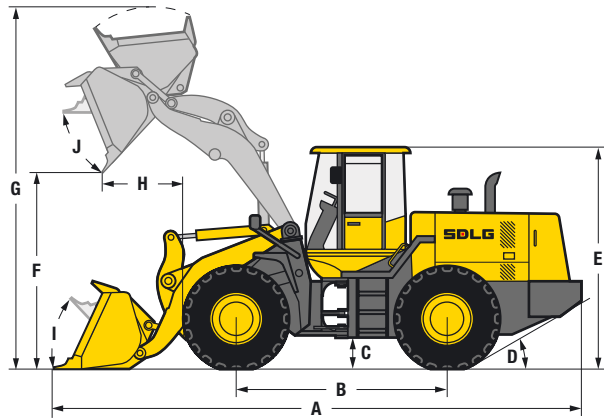
L953F

Les nouvelles chargeuses sur pneus SDLG Série F offrent d'excellentes performances et fiabilité appuyées par un réseau d'après-vente de première classe.

Le modèle L953F bénéficie d'une conception moderne et de nombreuses améliorations offrant une machine qui accomplit toutes les promesses. Avec un godet de 3,0 m³, cette chargeuse est conçue pour offrir une productivité élevée générant un excellent retour sur investissement. Toutes les chargeuses sur pneus SDLG sont rigoureusement testées pour assurer leur fiabilité à l'œuvre.

- La conception du modèle L953F lui assure une facilité d'entretien et une excellente accessibilité de tous les cotés.
- Le levier de commande unique garantit une bonne précision, un contrôle aisé et confortable du bras et du godet, réduisant ainsi la fatigue de l'opérateur.

- 1 Avec une force de cavage élevée et un nouveau godet de 3,0 m³ la machine assure une efficacité améliorée et une manipulation aisée. Une large gamme d'accessoires assure la polyvalence de cette machine.
- 2 Le moteur 6 cylindres Weichai de 162 kW, combiné avec une boîte de vitesses SDLG améliorée, fournit un couple maximal aux roues.
- 3 Une cabine plus large avec une augmentation de 20 % du champ de vision pour une meilleure visibilité, sécurité et efficacité. Excellente climatisation pour un confort meilleur de l'opérateur.
- 4 Des intervalles de maintenance optimisés assurent désormais une disponibilité encore plus élevée de la machine. L'excellent réseau de concessionnaires SDLG répond à tous vos besoins en matière de maintenance et de réparation.



Description	Spécification
Poids en ordre de marche	16 930 kg
Capacité du godet standard	3,0 m³
Capacité de levage (charge nominale)	5 000 kg
Force de cavage maximale	175 kN
Dimensions	
A. Longueur totale	8 050 mm
B. Empattement	3 000 mm
C. Garde au sol	534 mm
D. Angle d'attaque arrière	30°
E. Hauteur	3 423 mm
F. Hauteur de déversement	3 040 mm
G. Hauteur maximale en service	5 435 mm
H. Portée de déversement	1 150 mm
I. Angle de fermeture au sol	49°
J. Angle d'ouverture à pleine hauteur	45°
K. Voie	2 250 mm
L. Largeur	2 845 mm
M. Largeur du godet	3 024 mm
N. Angle de braquage	35°
Moteur	
Modèle	Weichai WD10G220E23
Type	4 temps, 6 cylindres en ligne, refroidissement par eau, injection directe, à turbocompresseur
Puissance nominale (SAE J1349)	162 kW à 2 000 tr/min
Couple maximal	980 Nm
Alésage x course	126 / 130 mm

Description	Spécification
Transmission	
Type	Powershift (commandée en charge) SDLG à trains planétaires
Nombre de vitesses	2 marches avant, 1 marche arrière
Vitesse de déplacement maximale	Marche avant 38 km/h Marche arrière 17 km/h
Entraînement	4 roues motrices
Dimensions des pneus	23,5 - 25
Pression des pneus	Avant 55 - 58 psi Arrière 46 - 49 psi
Type de freins service	Frein à disque sec à commande hydropneumatique
Frein de stationnement	Frein à tambour électropneumatique
Capacité des réservoirs	
Carburant	260 L
Huile hydraulique	240 L
Essieux (transmissions principale et finale)	2 x 26 L
Carter moteur	20 L
Boîte de vitesses	45 L
Circuit de freinage	4 L
Circuit hydraulique	
Type	Pompe à engrenages
Durée de levage du bras	5,8 sec
Temps de cycle total	10 sec



Les machines SDLG sont conçues pour refléter la qualité des gens qui les possèdent : travailleurs, authentiques et fiables. Des machines économiques et robustes avec des moteurs économes en carburant, faciles à manœuvrer et à entretenir.

Tous les produits SDLG ont été conçus pour vous permettre d'accomplir les tâches voulues dans les brefs délais avec excellence. De plus, lorsque vous avez besoin de la pièce et du service, vous pouvez faire confiance à votre concessionnaire SDLG pour tenir nos promesses. En faisant l'acquisition d'une machine SDLG, vous optez pour la fiabilité à l'œuvre : **Reliability in Action.**



www.sdlg.com